

## MITTEILUNGSBLATT DES BÜRGERMEISTERS DER GEMEINDE STALLEHR

STALLEHR IM MAI 2023

- Inhalt:**
- Landschaftsreinigung
  - Erneuerung Straßenbeleuchtung, Umstellung auf LED
  - Brückenneubau über die Alfenz
  - Winterdienst auf Privatstraßen und Einfahrten
  - Hinweis Lärmschutzverordnung
  - Hinweis Leinepflicht (Hundeverordnung)
  - Re-Use-Truck für Elektrogeräte
  - Termine

### **LANDSCHAFTSREINIGUNGSAKTION**

Am 14. April lud die Gemeinde die Bevölkerung von Stallehr zur alljährlichen Landschaftsreinigung ein. Obwohl die Wettervorhersage nichts allzu Gutes verieß, hatte der Wettergott ein Einsehen und sogar die Sonne war zeitweise ein Begleiter der freiwilligen Helfer. Durch die große Anzahl an ambitionierten Sammlern, von jung bis alt waren alle Altersgruppen vertreten, konnte das Gemeindegebiet zügig von angefallenen Müllablagerungen befreit werden. Nach getaner Arbeit wurde der Nachmittag mit einer Jause im Davennasaal erfolgreich abgeschlossen. Herzlichen Dank für die zahlreiche Teilnahme im Namen der Gemeinde Stallehr.

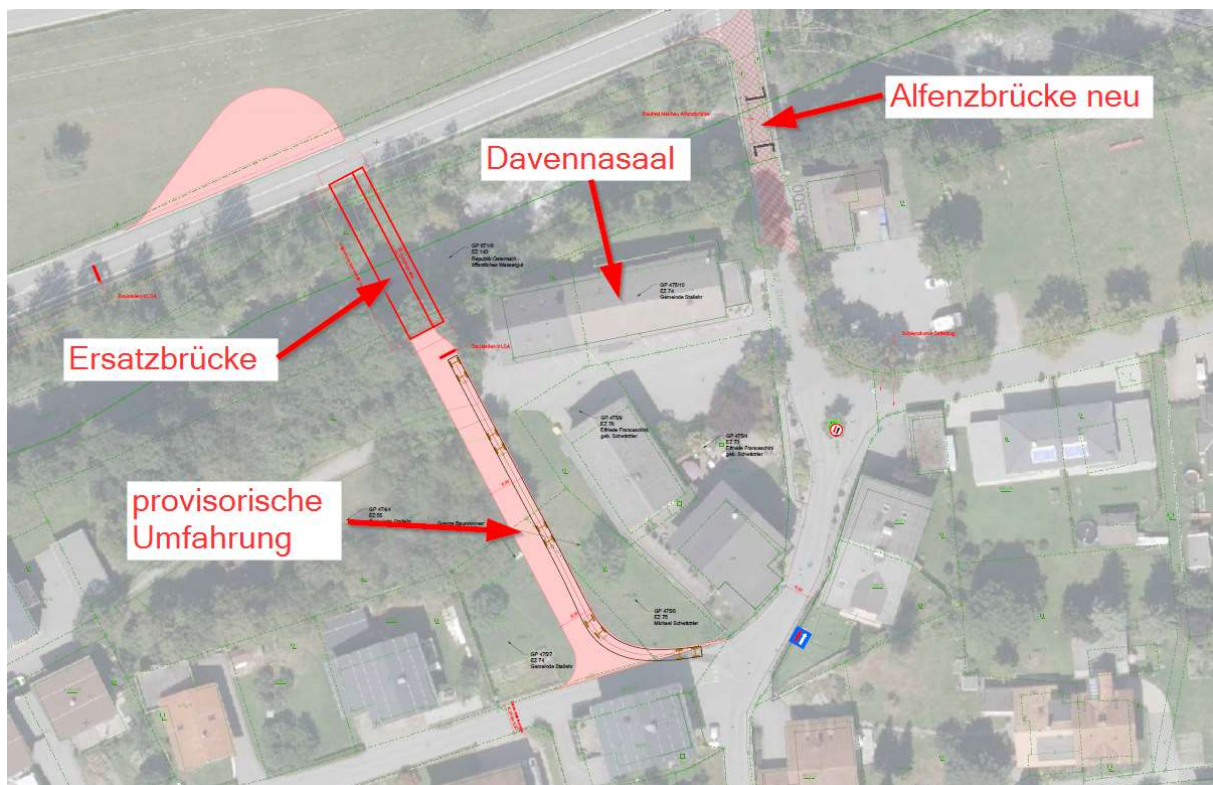


### **ERNEUERUNG STRAßENBELEUCHTUNG, UMSTELLUNG AUF LED**

Mit der Sitzung vom 23. März hat die Gemeindevertretung einstimmig beschlossen die Straßenbeleuchtung auf LED-Technik umzurüsten. Somit wird sich der Energieverbrauch für unsere Straßenlaternen um bis zu 70% reduzieren. Die erforderlichen Baumaßnahmen werden über die Sommermonate durchgeführt werden.

# BRÜCKENNEUBAU ÜBER DIE ALFENZ

Im Zuge des Projektes „Fahrstreifenerweiterung auf der S16 in Fahrtrichtung Arlberg“ ergeben sich für die Gemeinde Stallehr etliche Begleitmaßnahmen. So wird unter anderem die Brücke über die Alfenz erneuert. Hier ist es notwendig für die Dauer der Bauarbeiten eine Ersatzzufahrt mit Hilfsbrücke zu errichten. Diese wird unterhalb des Davennasaales einspurig geführt. Ein gesonderter Übergang für Fußgänger und Radfahrer ist an der Brücke seitlich ebenfalls vorgesehen. Nach eingehender Beratung in der Gemeindevertretung soll die Zufahrt, aus heutiger Sicht, von Süden her, über die Zementwerkstraße erfolgen (siehe hierzu Skizze unten). Der Brückenneubau soll Anfang Jänner 2024 beginnen und ca. 4 Monate dauern. Die Arbeiten für die Ersatzbrücke werden aus heutiger Sicht bereits Ende September beginnen. Der Rückbau der Ersatzzufahrt erfolgt nach dem Abschluss der Bauarbeiten an der neuen Brücke (ca. Juni 2024) Sämtliche Ersatzmaßnahmen werden nach der Bauphase wieder in den Urzustand zurückversetzt.



Die Zufahrt nach Bings mit dem PKW ist von Jänner bis Mai 2024 ebenfalls nicht möglich. Ein Fußgänger- bzw. Fahrradübergang über die S16 ist für die Dauer der Bauarbeiten vorhanden. Mit dem PKW gelangt man während der Bauphase über die L93/Brunnenfelder Straße (Äule) nach Stallehr. Die Buslinie 720 in Fahrtrichtung Arlberg wird während dieser Zeit nicht über die S16 geführt und entlang der Landesstraße L97 umgeleitet werden (Haltestelle beim ehem. Gasthof Sonne in Bings).

Die **ASFINAG** als Projektbetreiber wird in den nächsten Wochen (Termin wird frühzeitig bekannt gegeben) eine Informationsveranstaltung für die Bevölkerung im Davennasaal abhalten, wo die gesamten Bautätigkeiten und Maßnahmen ausführlich erklärt werden.

## **WINTERDIENST AUF PRIVATSTRAßEN UND EINFAHRTEN**

Die Gemeinde Stallehr möchte frühzeitig die Bevölkerung informieren, dass auch kommenden Winter der Winterdienst (sprich Schneeräumung und optional Salzstreuung) auf den privaten Zufahrten und Wegen durch die **jeweiligen Grundeigentümer selbst besorgt werden muss**. Die Gemeinde Stallehr kann aus verschiedensten Gründen dies nicht durchführen und bittet dafür um Verständnis. Zu erwähnen seien jedoch unter anderem vor allem Haftungs- und Kapazitätsgründe, die eine Schneeräumung nicht möglich machen.

Um Missverständnissen vorzubeugen, möchten wir im Vorfeld bereits darauf hinweisen, dass sich diverse sicherheitsrelevanten Einrichtungen auch entlang von bestehenden Privatwegen befinden (Zufahrten zu Löschwasserentnahmestellen, Hydranten, Wasserversorgungseinrichtungen, etc....). Hier werden wir seitens der Gemeinde, im Sinne der Sicherheit, Winterdiensttätigkeiten weiterhin durchführen.

## **HINWEIS LÄRMERZEUGENDE GARTENARBEIT UND BAUTÄTIGKEITEN**

Die Gemeinde Stallehr möchte darauf hinweisen, dass der Betrieb von Häckslern, Benzinrasenmähern, Heckenscheren und Motorsägen als auch der Betrieb von Motor- und Kreissägen auf die Werktage, und zwar jeweils auf die Zeit von 07:00 bis 12:00 Uhr und von 13:00 bis 20:00 Uhr eingeschränkt ist.

Ebenfalls der Hinweis, dass an Sonn- und Feiertagen jede lärmeregende Bautätigkeit untersagt ist. Diese Bestimmung gilt nicht für unvorhersehbare Bauschäden und notwendige Reparaturarbeiten, sofern dafür eine Ausnahmegenehmigung des Bürgermeisters vorliegt.

Dies ist in der geltenden Verordnung zum Schutz gegen Lärmstörungen geregelt und auf der Homepage der Gemeinde Stallehr ([www.stallehr.at](http://www.stallehr.at)) ersichtlich.

## **HINWEIS LEINEPFLICHT FÜR HUNDE**

Mit der Sitzung vom 23. März wurde in der Gemeindevertretung nach eingehender Beratung folgendes mehrheitlich beschlossen:

In den nachfolgend angeführten Bereichen und Situationen müssen Hunde an der kurzen Leine (max. 1,5 Meter) geführt werden:

- a.) öffentlich zugängliche Park- und Erholungsanlagen und Sportplätzen
- b.) auf allen öffentlich für den motorisierten Verkehr zugelassenen Straßen und Wegen inklusive Gehsteige;
- c.) im Bereich von weidendem Vieh
- d.) auf allen Spazierwegen, Wanderwegen und ausgewiesenen Radwegen
- e.) in Wasserschongebieten

Im übrigen Gemeindegebiet müssen Hunde so geführt werden, dass die Hunde immer unter Kontrolle und im Einwirkungsbereich des Halters sind.

Dies ist in der geltenden Verordnung zur Hundehaltung geregelt und auf der Homepage der Gemeinde Stallehr ([www.stallehr.at](http://www.stallehr.at)) ersichtlich.

## DER RE-USE-TRUCK ELEKTROGERÄTE KOMMT NACH STALLEHR

Der Re-Use-Truck Elektrogeräte tourt wieder durch Vorarlberg. Am Dienstag, den 13. Juni 2023 wird der Truck auch in Stallehr Halt machen. Von 9.30 Uhr bis 10.30 Uhr nimmt das carla-Sammelteam der Caritas beim Parkplatz am Ortseingang (neben dem Bauhof) funktionierende und gut erhaltene Elektrogeräte entgegen. Die Elektrogeräte werden anschließend überprüft und im carla Einkaufspark in Altach wieder zu einem günstigen Preis verkauft.



### Termine:

- 09. Juni** Verein Gauenstein-Aktiv, Benefizveranstaltung, Areal Getränke Ganahl
- 10. Juni** 40 Jahre Singgemeinschaft Bings-Stallehr-Radin, Jubiläumskonzert, Davennasaal
- 13. Juni** RE-USE Truck, 9.30 Uhr bis 10.30 Uhr Bauhof Stallehr
- 24. Juni** Lättleschüßa der Funkenzunft Bings-Stallehr-Radin bei der Zunftthütte
- 08. /09. Sept.** Weinfest der Harmoniemusik Stallehr-Bings Radin beim Parkplatz der Gemeinde Stallehr

Euer Bürgermeister

A handwritten signature in black ink, appearing to read 'Matthias Luger'.

Matthias Luger

